

Approfondissement de la partie 1 : La mise sous tutelle de la Chine



I/ La Chine face aux Européens au 19^e siècle (1839-1905)



Questions

- 1/ Présenter le document 2.
- 2/ Quels faits historiques sont évoqués dans le document ?
- 3/ Documents 1 et 2. Quelles en ont été les conséquences commerciales et de fait territoriales ?

Document 2 : Jules Verne, *Les tribulations d'un Chinois en Chine*, 1879

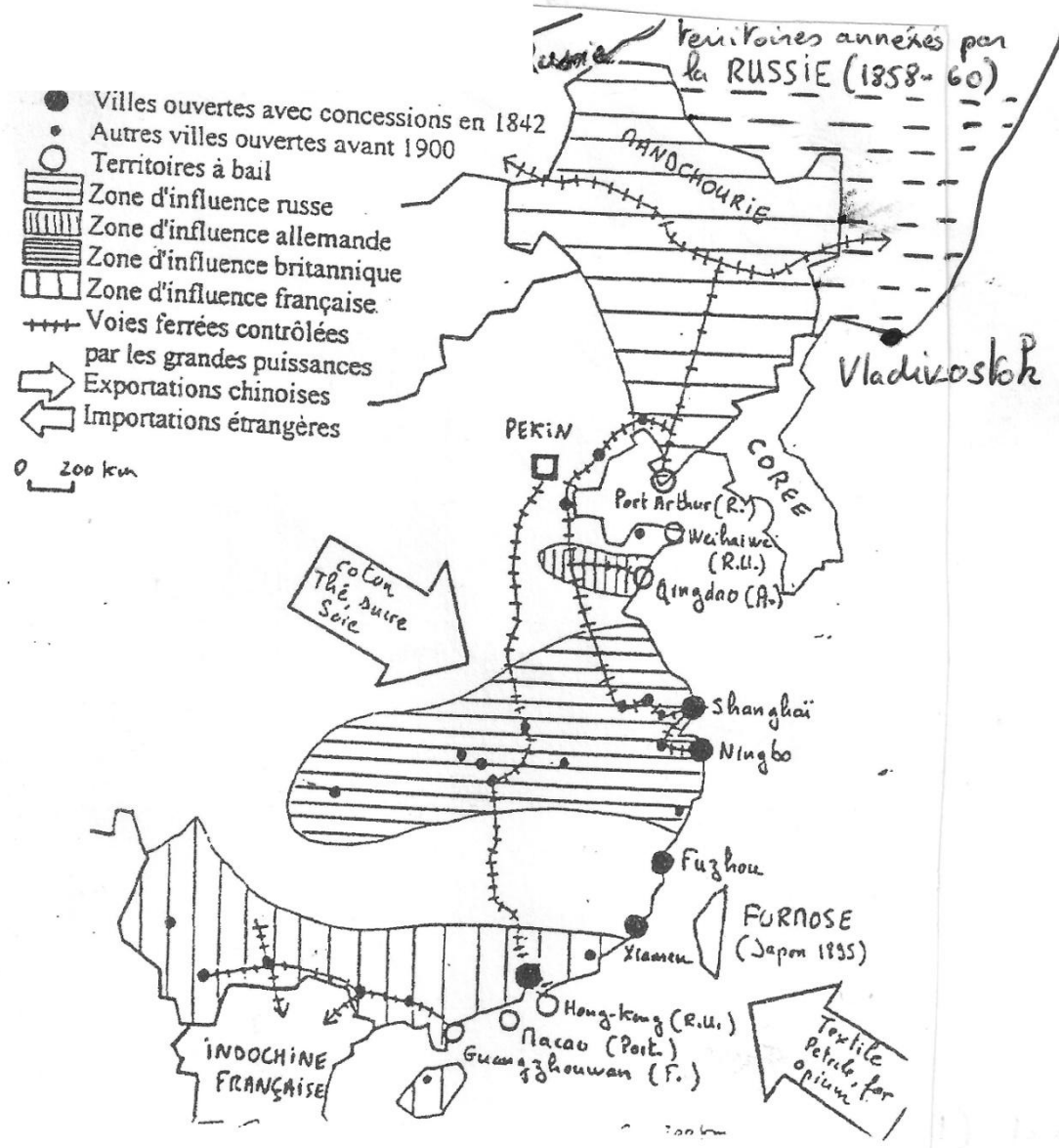
Shanghai est située sur la rive gauche de la petite rivière Huouang-Pou, qui, se réunissant à angle droit avec le Wousung, va se mêler au Yang-Tsze-Kiang qui va se perdre dans la mer Jaune. Là en effet, après le traité de Nanhin, les étrangers eurent pour la première fois le droit de fonder des comptoirs. Ce fut la grande porte ouverte au trafic européen. Aussi, en dehors de Shanghai et de ses faubourg, la gouvernement a-t-il concédé, moyennant une rente annuelle, trois portions de territoires aux Français, aux Anglais et aux Américains, qui sont au nombre de deux mille environ. (...) Mais des trois concessions, la plus florissante est la concession anglaise. Habitations somptueuses sur les quais, maisons à vérandas et à jardins, palais des princes du commerce, l'Oriental Bank, les comptoirs des Jardyne, des Russel et autres grands négociants, le club anglais, le théâtre, le jeu de paume, le parc, le champ de course, la bibliothèque, tel est l'ensemble de cette riche création anglosaxonne, qui a justement mérité le nom de colonie modèle. Midi sonnait alors. Les affaires très actives pendant la matinée, cessèrent comme par enchantement ; La journée commerciale était pour ainsi dire terminée, et le calme allait succéder au mouvement, même dans la ville anglaise, devenue chinoise sous tout rapport. A ce moment, quelques navires étrangers arrivaient au port, la plupart sous le pavillon du Royaume-Uni. Neuf sur dix, il faut bien le dire, sont chargés d'opium. Cette abrutissante substance, ce poison dont l'Angleterre encombre la Chine, produit un chiffre d'affaires qui dépasse deux cents soixante millions de francs et rapporte 300% de bénéfice. En vain le gouvernement chinois a-t-il voulu empêcher l'importation de l'opium dans le Céleste Empire. La guerre de 1841 et le traité de Nankin ont donné libre entrée à la marchandise anglaise et gain de cause aux princes marchands.

La guerre de l'opium (1839-1841)





EN CHINE
Le gâteau des Rois et... des Empereurs



Questions

1/ Document 3. En quoi l'ordre des puissances investissant en Chine reflète-t-il la hiérarchie économique mondiale ? En quoi s'en distingue-t-il ?

2/ Documents 1 et 2. Dans quels domaines se placent ces investissements ?

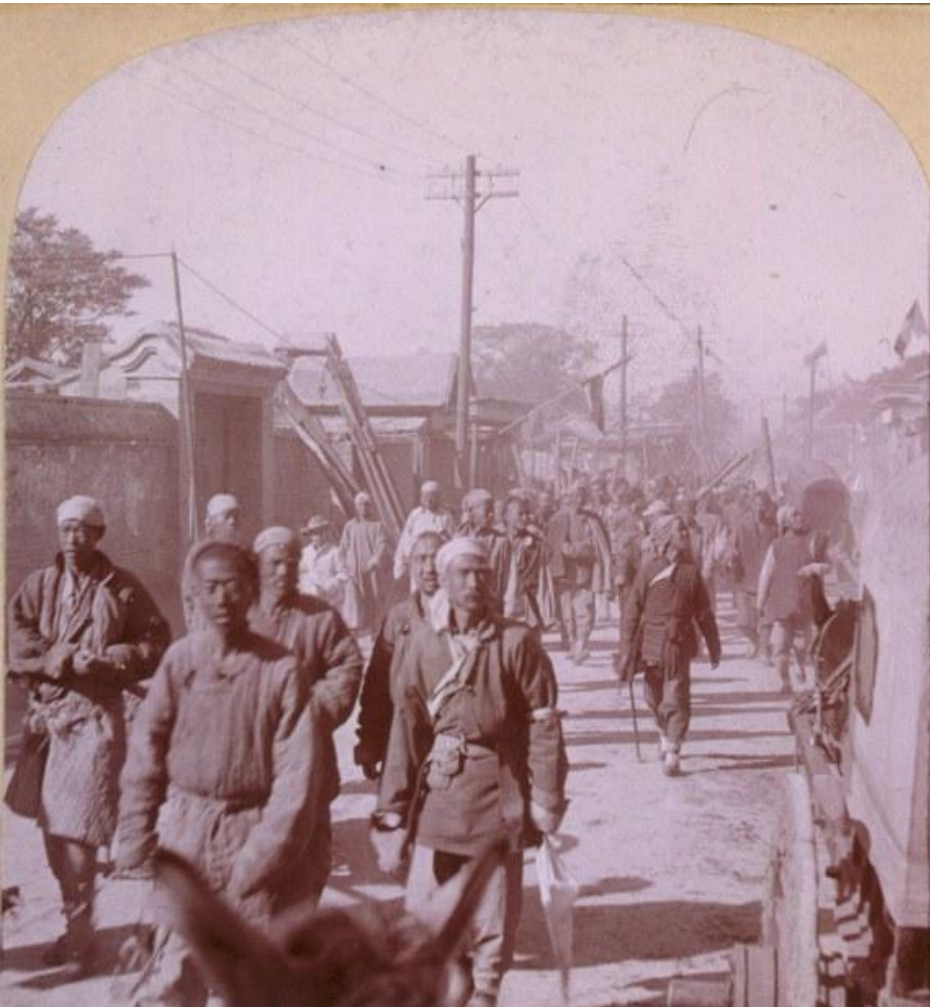
Pays	1902 en millions de \$	1902 en %	1936 en millions de \$	1936 en %
Royaume-Uni	260.3	33	1220.8	35
Russie	246.5	31.3	0	0
Allemagne	164.3	20.9	148.5	4.3
France	91.1	11.6	234.1	6.7
Etats-Unis	19.7	2.5	298.8	8.6
Japon	1	0.1	1394	40
Autres	5	0.6	187	5.4
Total	787.9	100	3483.2	100

«Atelier électrique Siemens.»

«Posséder mille hectares de terre ne vaut pas posséder un petit métier.»



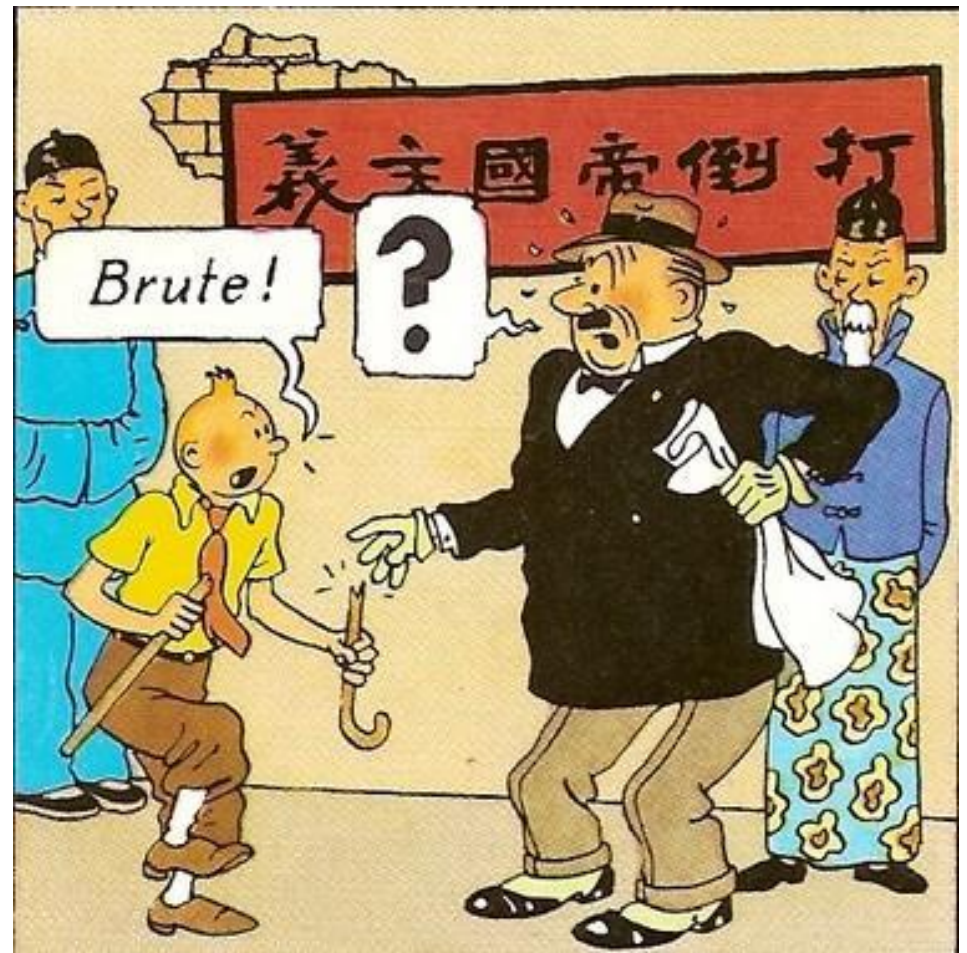
La résistance chinoise: la révolte des Boxers (1899-1901) et le double jeu de l'impératrice Cixi



Une répression terrible mais...



**«Pardon Monsieur.» «Abolir les traités inégaux.»
«A bas l'impérialisme !»**



A historical photograph of a man in traditional Chinese attire, possibly a scholar or official, sitting on a chair. The image is overlaid with a semi-transparent text box containing the title. The man is wearing a dark, patterned jacket and light-colored trousers. The background is a warm, reddish-brown color.

II/ La Chine confrontée aux impérialismes au 20^e siècle (1905-1937)

Questions

1/ Document 3. Relever les constantes et les évolutions entre 1902 et 1936.

2/ En quoi est-il révélateur des évolutions politiques et économiques du monde pendant la période concernée ?

Pays	1902 en millions de \$	1902 en %	1936 en millions de \$	1936 en %
Royaume-Uni	260.3	33	1220.8	35
Russie	246.5	31.3	0	0
Allemagne	164.3	20.9	148.5	4.3
France	91.1	11.6	234.1	6.7
Etats-Unis	19.7	2.5	298.8	8.6
Japon	1	0.1	1394	40
Autres	5	0.6	187	5.4
Total	787.9	100	3483.2	100

Questions

1/ Document 4 : Que manque-t-il au Japon pour devenir une grande puissance industrielle ?

2/ Documents 3- 5 : Comment se manifeste la mainmise du Japon sur la Chine ?

3/ Document 5 : Quelles sont les ambitions japonaises ? En quoi remettent-elles en cause l'ordre colonial établi ?

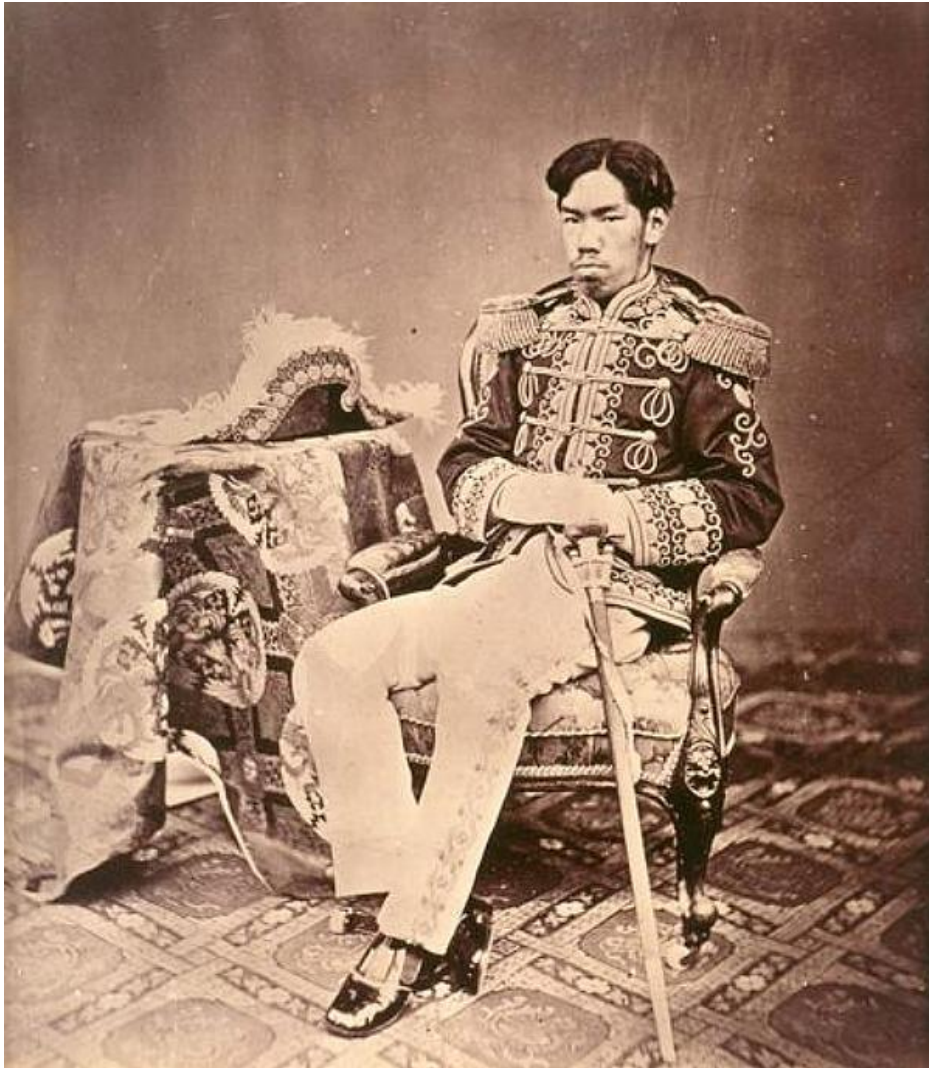
Document 4 : Paul Claudel, *Sous le signe du dragon*, 1909

Le Japon, pays de pauvre agriculture et dont le sous-sol paraît moins riche qu'on ne le croit, ne trouve pas dans son propre territoire les ressources qui lui sont nécessaires s'il veut continuer à jouer le rôle d'un grand Etat. C'est donc à l'industrie et au commerce qu'il doit demander de combler ce déficit causé dans un pays sans épargne par les énormes achats d'un peuple qui en quelques années a dû s'armer et s'outiller de pied en cap. Or ces bénéfices économiques ce n'est guère l'Europe qui peut lui procurer. Il n'y a pour lui qu'un client possible et indispensable, c'est la Chine, c'est le marché chinois qu'il doit expurger de toute concurrence.

Document 5 :Fallex et Mairey, Les principales puissances du Monde, manuel de géographie de 1926 destiné aux classes de collège.

Brusquement le Pays du Soleil Levant est monté au rang de grande puissance et, avec la grande assurance d'un peuple fier et vigoureux, il espère tout de sa force. Son expansion revêt les formes les plus diverses, politique, économique et tout d'abord l'émigration. Sa situation géographique lui a permis de prendre une place prééminente dans les affaires de la Chine. Il s'impose à elle la supériorité de son organisation sociale, de son ascendant intellectuel, du prestige de ses victoires, de toute la force de ses capitaux ; il absorbe peu à peu les sources de la richesse nationale. Ses nationaux s'infiltrèrent partout, comme conseillers, secrétaires, instructeurs militaires, voyageurs de commerce... Sans doute son gouvernement proteste de son respect pour l'indépendance et l'intégrité territoriale de la Chine, en réalité morceau par morceau elle la dépèce. (...) En résumé l'expansion japonaise est devenue une forme d'impérialisme d'autant plus dangereux pour la paix du monde qu'elle dispose de forces militaires de terre et de mer, très puissantes et toujours accrues. Les Nippons sont animés par une idée puissante, celle d'une mission à remplir auprès des peuples de race jaune : le premier devoir du Japon consiste à faire l'éducation de ces peuples, à les initier à la culture européenne, à les rendre fort militairement et économiquement et à placer cette force sous la direction nippone. Alors le Japon allié à la Chine modernisée délivrera tous les Asiatiques des Européens qui les oppriment, chassera les Américains des Philippines, les Français d'Indochine, les Anglais de l'Inde : il réalisera l'idéal d'un Extrême-Orient aux Extrêmes-Orientaux sous la protection de l'Empire du Soleil Levant

Ere Meiji ouverte en 1868

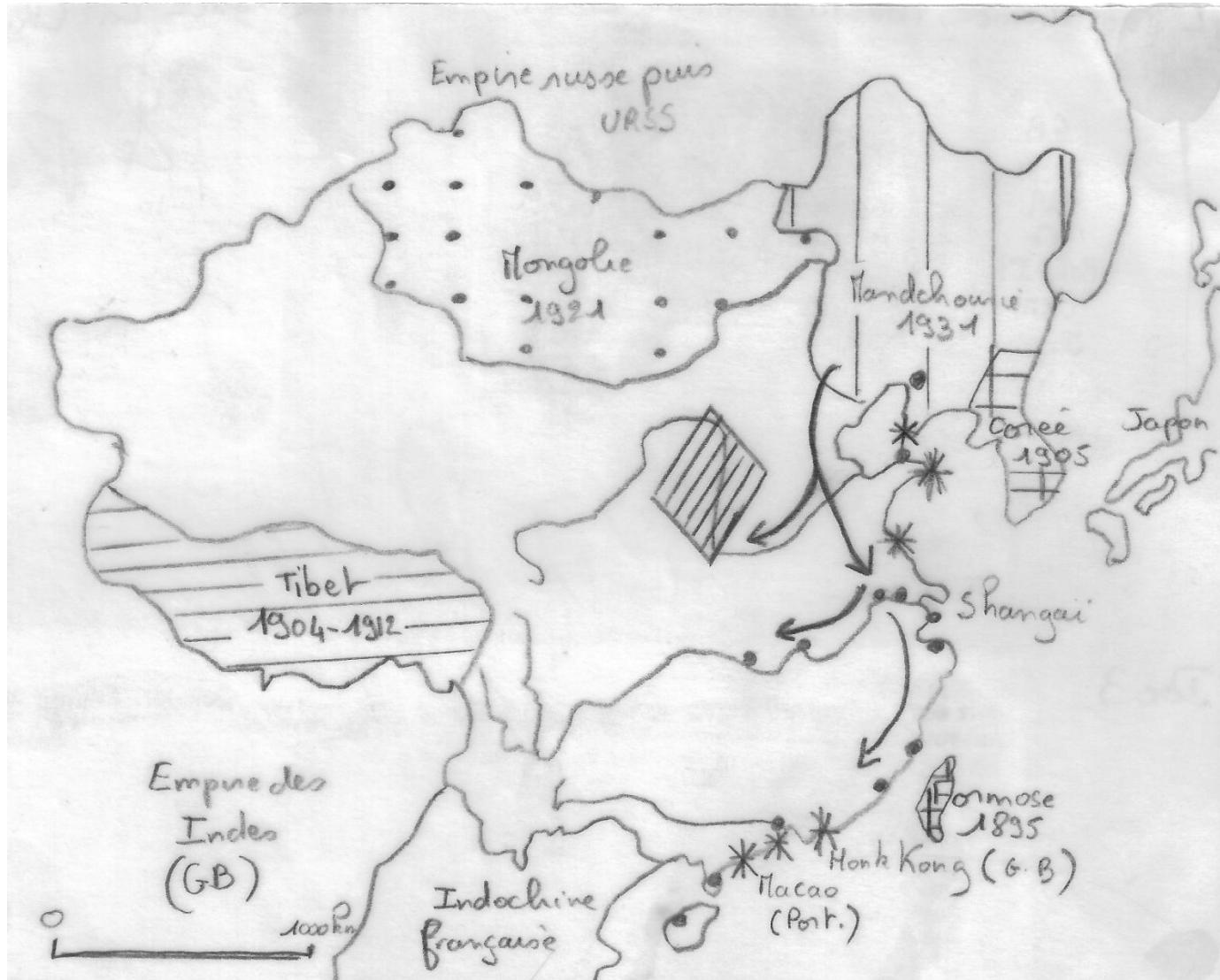


Les premiers pas de l'expansion nippone

Débarquement des troupes japonaises lors de l'incident de Gangwha le 20 septembre 1875 qui donnera lieu au Traité de 1876



Document 6 : Le dépeçage de la Chine (1895-1937)



«Condamné à mort pour s'être opposé à l'armée japonaise.»

